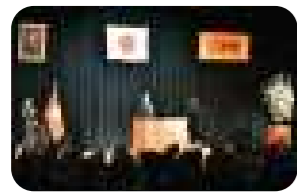


Yearly Schedule

親和のスクールライフは、
様々な行事・イベントに彩られています

中高の生徒と一緒に取り組む様々な学校行事。
多くの気づき、多くの思い出とともに、友だちとの深い友情を育みます。



[4月] 入学式

- 入学式
- 始業式
- 対面式
- 歓迎遠足 (3年生)
- 一日遠足 (1年生・2年生)



[4月] 歓迎遠足

- メルボルン 交換ホームステイ (留学生受け入れ)
- 古典芸術鑑賞 (1年生)
- 親友会選挙
- 芸術鑑賞 (2年生)

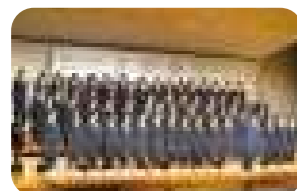


[9月] 体育祭

学年を超えた真剣勝負！
クラスの絆がさらに深まる日。

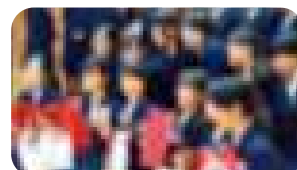
中学1年生から高校3年生まで、学年を超えて優勝をめざす親和の体育祭。リレー、玉転がし、騎馬戦など、たくさんの演目に生徒たちもヒートアップ！応援にもチカラが入ります。高校3年生にとって最後となるダンス「カレドニアン」はグラウンド全体が大きな感動につつまれるほど盛りあがります。

- 始業式
- 体育祭



[11月] 音楽会

- 音楽会

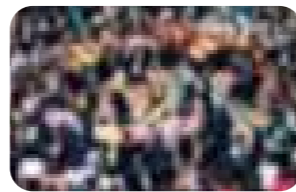


[2月] 卒業式

- 入学試験
- 卒業式

- 学年末考査
- スキー訓練 (1年生)
- 部活動合宿

※年間行事は年度により変更になる場合があります。



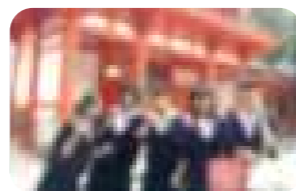
[5月] 文化祭

達成感がスゴイ！
親和の一大イベントです。

毎年、5月3日に開催される親和の文化祭。親友会(生徒会)が主催する、恒例の一大イベントです。中高生が一体となって、文化部の発表や作品販売、模擬店、パフォーマンスなどが繰り広げられます。文化祭に参加した全員が親和に入学したくなる、と言われるほどです。



[7月] 球技大会



[10月] 一日遠足

message Dejima Sonoka

親和はお互いを高め合える場所です
さん | 親友会 会長 |

親友会(生徒会)は会長をはじめとする総務役員が中心となって活動しています。総務役員の仕事は部活動の統括や文化祭の運営などと幅広く、特に文化祭は、来場して下さる皆さんに楽しんでいただけるよう、私たちが先頭に立ち、親友会一丸となって進めています。活動するにあたっては、先輩後輩関係なく意見を出し合い、良い意見は積極的に取り入れることを特に大切にしています。親和生はみんなが個性的で、みんなが輝いています。刺激しあい、お互いを高め合える場所です。ぜひ、親和で新しい仲間と出会ってください。



Tuition and Scholarship

安定したスクールライフを送るための
サポート体制も万全です

学園独自の多様な奨学金制度を用意しています。より充実した学びと
明るい学生生活のために、充実したバックアップ体制を整えています

入試における奨学金制度について

親和女子高等学校学習奨励奨学金制度

以下の条件を満たし高校に入学した場合、授業料の全額または半額相当を奨学金として給付する制度です。

コース	種類	内容	期間	条件
特進A・Bコース	A奨学金/給付	年間授業料全額相当	3年間	高校1次入試の学力考査の成績上位1名
	B奨学金/給付	年間授業料半額相当	3年間	高校1次入試の学力考査の成績優秀者 又は中学校の成績優秀者5名程度
国際コース	A奨学金/給付	年間授業料全額相当	3年間	英語検定資格の所持者(例:英検準1級)
	B奨学金/給付	年間授業料半額相当	3年間	英語検定資格の所持者(例:英検2級)

※毎年継続審査を行います。

ファミリー特典制度

親和ファミリーの資格を満たせば、ご利用できます。

以下の資格条件と入学試験条件を満たし入学した場合 入学金の半額(150,000円)を奨学金として給付する制度です。

資格条件(中・高共通)下記の①~③のいずれかに該当すること

- ① 親和女子高等学校・親和中学校に在籍しているか卒業生である姉妹がいる
- ② 親和女子高等学校・親和中学校または親和女学校の卒業生である母または祖母がいる
- ③ 親和女子高等学校・親和中学校に同時に入学する姉妹がいる(2人目以降に適用)

入学試験条件

高校1次入試を受験すること

※この特典制度を利用する場合は、出願時に資格条件の申請が必要です。また、卒業生の資格条件に該当し、本校で卒業履歴が確認できない場合、卒業を証明する書類の提出が必要です。
※この特典制度は、合格を保証するものではありません。
※合格して入学手続きをする場合は、いったん入学金全額(300,000円)を納付いただき、入学後に半額分(150,000円)を奨学金として給付いたします。(給付時期は6月末頃)

入学後の費用について

入学後1年目にかかる費用(2022年4月入学生)

※入学年度によって、諸会費、教材費、旅行積立金の金額は変更する場合がありますので、予めご了承ください。

入学前	
入学考査料	20,000円(1出願につき)
入学金	300,000円
物品購入代	約45,000円 (体操服、制カバン(白カバン)、上履き、体育館シューズなど) ※合格者登校日に購入
制服代	63,550円 (冬上衣:22,750円、冬スカート:14,400円、 長袖ブラウス:4,700円、(高校)リボン:1,900円、 半袖セーラー:6,900円、夏スカート:12,900円)

※合格者登校日に採寸。金額は2021年度実績。
※通学靴、運動靴、ウインドブレーカー、カーディガン、ベストは任意購入です。
※入学後は育友会で制服リサイクル運動を実施しています。

入学後	
学納金	
授業料	360,000円
施設整備費	180,000円
教育充実費	60,000円
教材等諸費	
特進A・Bコース	*130,000円
国際コース	*130,000円
諸会費	
育友会費	10,800円
育友会費(防災備品費)	*4,197円
親友会費(生徒会費)	8,400円
旅行積立金	
特進A・Bコース	*140,000円
国際コース	*160,000円

※2022年度、高1で徴収する金額です。(※印は2021年度実績)
※金額は年度、学年、コースにより異なりますが、学納金は基本的に同じです。
※入学コースにより別途、内部進学生との差額(教材費・旅行積立金)、
各種研修・留学費用などが発生します。