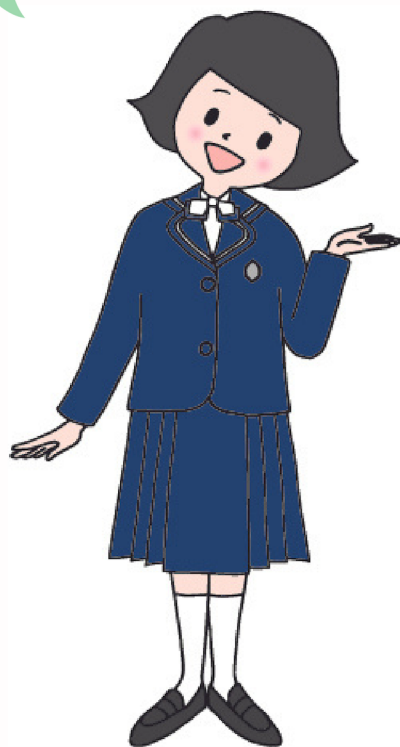


学校紹介や個別相談、  
施設見学など  
少人数で行います。  
お気軽にお越しください！

# 親和中学校 土曜学校見学会



## 5月 11日・18日・25日

各10組 10:00～・13:30～

対象：小学校5年生・6年生 女子及び保護者

先着順です。定員に達した場合、締め切らせていただきます。  
WEBから事前予約をお願いします。

申込アドレス <https://mirai-compass.net/usr/shinwaj/event/evtIndex.jsf>



### 親和中学校・親和女子高等学校

SHINWA GIRLS' JUNIOR & SENIOR HIGH SCHOOL

〒657-0022 神戸市灘区土山町6-1

TEL 078-854-3835

<https://www.kobe-shinwa.ed.jp/>

