

# くすのき 2016 第2号 親和女子高等学校 進路指導部通信 高3版

くすのき 2016 第1号で受験に向けて6週間というサイクルで学習を進めてほしいと伝えました。4月中旬から6月の初めで、ちょうどそのサイクルの1回目を終えようとしています。目標に向かって順調に進んでいるでしょうか。まずは中間考査の見直しなどをしっかりと行い、今回できなかったことをもとに、次の7月中旬までのサイクルで自分がすべきことを考えて学習に取り組んでいきましょう。

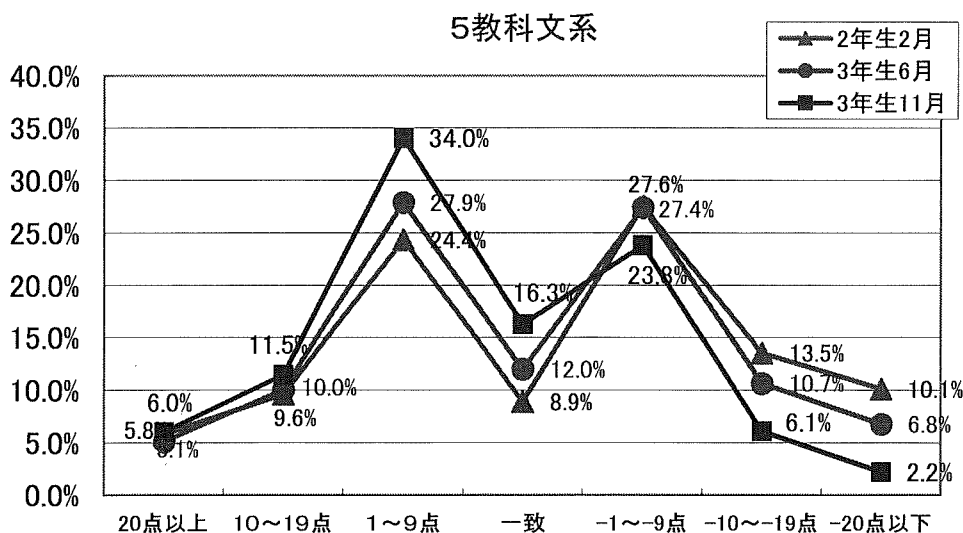
## 大阪市立大学・関西学院大学の説明会を実施

5月23日(月)に大阪市立大学の説明会を実施しました。大阪市立大学は1880年に大阪商業講習所が開かれたことから始まり、一橋大学、神戸大学とともに旧三商大として歩んできた歴史と伝統を持つ大学で、現在は「都市型総合大学」として新たな発展を目指しています。今年の大阪市立大学の学校案内の工学部の紹介の欄には皆さんの先輩の活躍する姿も掲載されていました。こうした先輩を引き継ぐ人が一人でも多く出てくれることを期待しています。

さらに5月27日(金)に関西学院大学の説明会を実施しました。関西学院大学は「スーパーグローバル大学創生支援」事業に採択され、当日は、留学制度や国連・国際機関で活躍できる人材育成などのプログラムの説明がありました。今年度の就職状況に関する資料も配られ、三井住友銀行に134名、兵庫県教育委員会57名、りそなグループ54名など好調な就職状況も伝えていただきました。今年度から大学が発行する年度毎の入試問題集をオープンキャンパスに参加した人のみに配布することになったそうです。そのため、進路指導部前に用意することができなくなりました。必要な人は7月31日(神戸三田キャンパス)、8月6日・7日(西宮上ヶ原キャンパス)のオープンキャンパスに参加するようにしてください。

## 6月のマーク模試 正確な自己採点を目指そう！

6月6日(月)、7日(火)に総合学力マーク模試を実施します。センター試験直後には自分の得点が公表されないために、個別試験の出願校を決定するためには自己採点が不可欠です。今回の6月マーク模試ではセンター試験本番を想定して自己採点を行い、実際の得点と照合してください。下のグラフは過去の学年における高校2年2月、高校3年6月、高校3年11月の3回にわたるベネッセのマーク模試の文系の自己採点結果のバラつきを示したものです。回を重ねるごとに、自己採点の結果と実際の点数が一致した受験生の割合が増えていると同時に、1～9点多めに甘く見積もる受験生も増えています。この傾向は理系もまったく同様です。こうした傾向にあることも踏まえて、各自、マーク模試を利用して自己採点の精度を高めるようにしてください。



## 平成29年度入試より大阪大学で世界適塾入試（AO入試・推薦入試）実施

大阪大学では平成29年度入試より世界適塾入試を実施します。これに伴い、大阪大学の後期入試はすべての学部で廃止となります。さらに、経済学部、医学部保健学科、工学部では、平成31年度入試に向けて定員増の予定です。詳しい出願資格などはHPで確認してください。出願条件として英語の外部検定のTOEFL・iBTもしくはIELTSのスコアが英検でいえば1級および準1級以上必要である学部もあるので早めに準備をしておくようにしてください。

学部	世界適塾AO入試 出願は11月	世界適塾推薦入試 出願は11月	国際科学リベックAO入試 出願は10月
文学部	30人		
人間科学部	15人		
外国語学部	1～6人（学科で異なる）		
法学部	17人（法学科） 8人（国際公共学科）		
経済学部	7人		
理学部	研究奨励枠、挑戦枠に定員を 設定2～6人（学科で異なる）		若干名
医学部医学科		若干名	
医学部保健学科		1～2人（学科で異なる）	
歯学部		5人	
薬学部		5人（薬学科） 10人（薬科学科）	
工学部		3～7人（学科で異なる）	若干名
基礎工学部		9～18人（学科で異なる）	若干名

### 高校3年 進路関係行事予定

- 6月 6日（月）・7日（火）総合学力マーク模試
  - 6月 9日（木）同志社大学説明会 16：00～ 大会議室
  - 6月10日（金）神戸薬科大学高大連携プログラム参加者説明会 12：45～ 数学教室
  - 6月13日（月）神戸大学説明会 16：00～ 講堂
  - 6月16日（木）大阪大学基礎工学部説明会 16：00～ 大会議室
  - 6月17日（金）明治大学、立教大学、青山学院大学説明会 15：45～ 大会議室
  - 7月 2日（土）国際基督教大学（ICU）、上智大学説明会 13：30～ 多目的教室
  - 7月 4日（月）～8日（金）中間考査
  - 7月11日（月）・12日（火）総合学力記述模試
  - 7月19日（火）大阪大学キャンパスツアー 豊中キャンパス・吹田キャンパス
- <保護者の方々にも手渡して読んでいただきましょう>
- くすのき2016など進路指導部が発信する情報を親和女子高等学校のHPで閲覧できます。
- ホームページアドレス <http://www.kobe-shinwa.ed.jp/>